



# EHPAD Saint-Joseph

Établissement d'Hébergement pour Personnes Âgées Dépendantes  
Centre Hospitalier de Falaise

71, Avenue du Général Leclerc  
14 170 Saint Pierre-sur-Dives  
02 31 20 84 48  
[www.chfalaise.fr](http://www.chfalaise.fr)





# SOMMAIRE

SA SITUATION GEOGRAPHIQUE

SON HISTOIRE

SA PRESENTATION GENERALE

VIE QUOTIDIENNE

- ◆ Les repas
- ◆ Les animaux de compagnie
- ◆ Le courrier
- ◆ Les visites
- ◆ Le référent
- ◆ Votre santé
  - Le suivi médical
  - Le suivi paramédical
  - Les médicaments
- ◆ Votre bien-être
- ◆ Le transport
- ◆ Les animations
- ◆ Le culte

ESPACES DE VIE

- ◆ ESPACE DE VIE PRIVE
  - La chambre
- ◆ ESPACES DE VIE COMMUNS
  - Les espaces extérieurs
  - La salle à manger
  - Le salon

LE PERSONNEL



# SA SITUATION GEOGRAPHIQUE

L'Établissement d'Hébergement pour Personnes Âgées Dépendantes (EHPAD) **Saint-Joseph** se situe dans la commune de Saint-Pierre-sur-Dives (Sud-est du Calvados, 14).

Au cœur du pays d'Auge, sur les bords de la Dives, la ville de Saint-Pierre-sur-Dives est réputée pour sa tranquillité, ainsi que son patrimoine historique et architectural.

## SON HISTOIRE

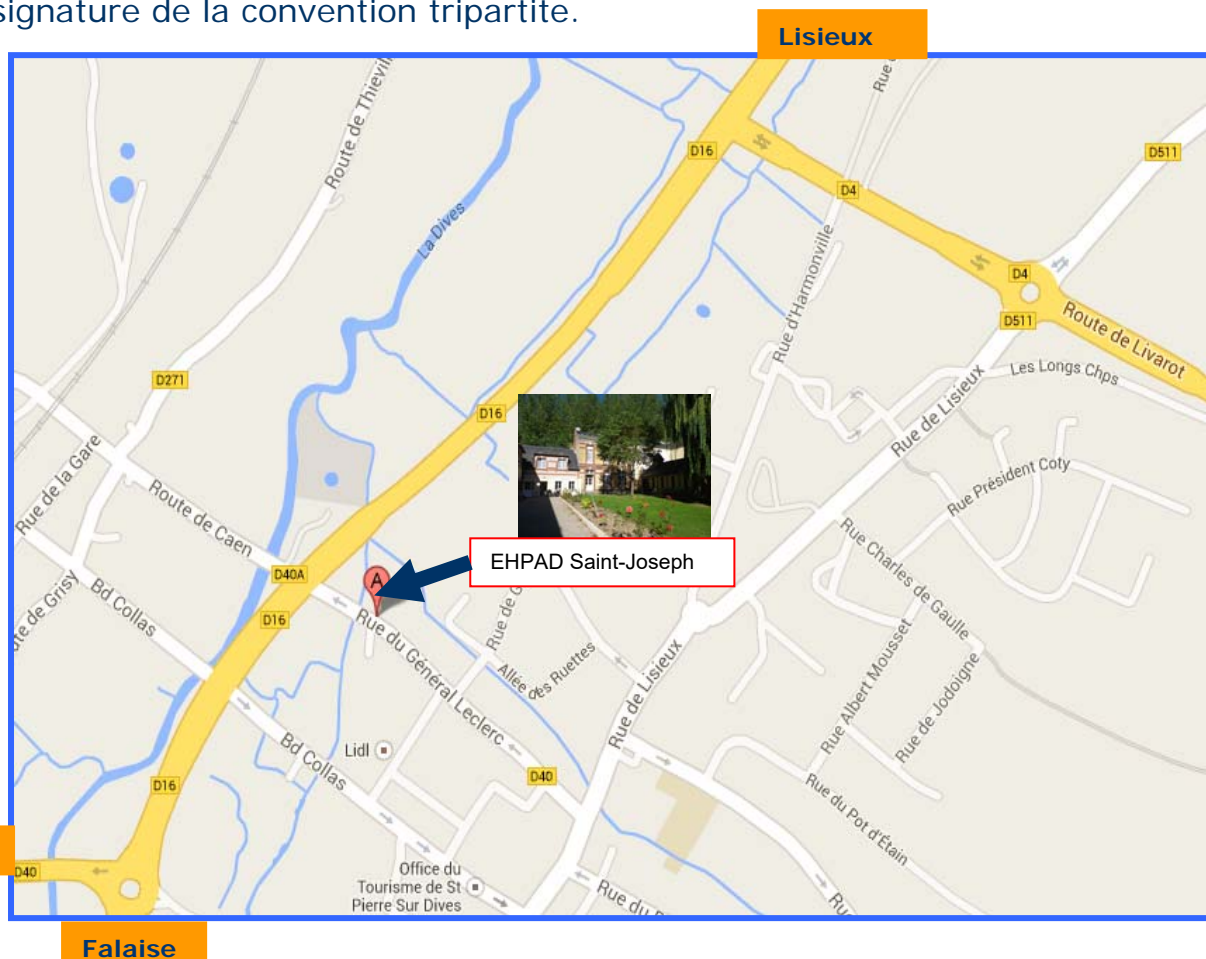
**En 1215**, Simon, 13ème Abbé de Saint-Pierre-sur-Dives crée un hôpital civil destiné aux pauvres des deux sexes, atteints de vieillesse et de maladies. C'est ainsi qu'est né l'hospice Saint-Joseph. Au fil du temps, la chapelle a été détruite et l'hospice a subi diverses transformations.

**En 1957**, la chapelle est reconstruite. Récemment, elle a été rénovée avec l'aide du personnel de l'établissement.

**En 1976**, l'hospice devient la Maison de retraite Saint-Joseph et subit de nombreuses transformations des locaux existants.

**En 1998**, une aile supplémentaire est construite, pour permettre aux 51 résidents de vivre dans de meilleures conditions.

**En 2002**, la Maison de retraite devient l'EHPAD Saint-Joseph, suite à la signature de la convention tripartite.





# S A PRESENTATION GENERALE



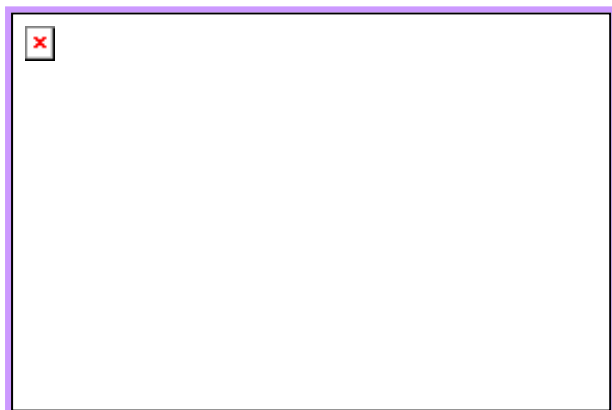
## *Un EHPAD de 52 places*

L'EHPAD **Saint-Joseph** est un rattaché au Centre hospitalier de Falaise.  
L'EHPAD possède une capacité d'accueil de 52 lits dont 1 lit d'hébergement temporaire.

## *Sa philosophie d'accompagnement*

Accompagner des personnes en perte d'autonomie, quelque soit leur handicap dans un nouveau domicile qui s'efforcera d'être **un lieu de vie chaleureux, ouvert sur l'extérieur**, où le résident pourra continuer à mener sa vie et où il trouvera **une équipe soucieuse de préserver son autonomie et son épanouissement physique et moral.**

Vous entrez dans un lieu collectif : vous pouvez organiser votre journée comme bon vous semble, toutefois certaines prestations pourront vous être proposées à heure fixe.



## Les repas

Les repas sont pris en salle de restaurant ou en lieu de vie, sauf si votre état de santé justifie qu'ils soient pris en chambre. Le cuisinier veillera à vous proposer **des menus variés**. Il prendra en compte vos habitudes alimentaires, vos goûts et votre régime pour assurer un accompagnement individualisé jusque dans votre assiette.

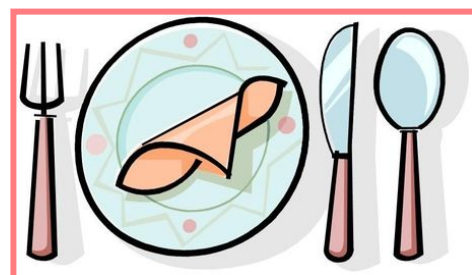


**Petit déjeuner** : de 8h00 à 10h30

**Déjeuner** : 12h00

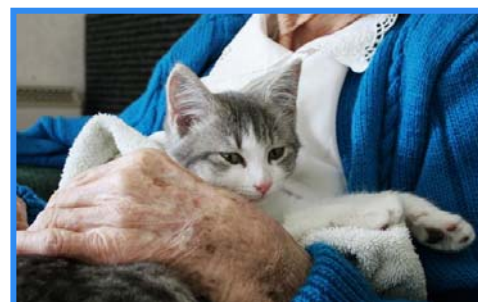
**Goûter** : 15h30

**Dîner** : de 18h30 à 19h30



## Les animaux de compagnie

Les animaux de compagnie sont acceptés par l'établissement, sous certaines conditions. (Cf. Règlement de fonctionnement)



## Le courrier

Votre courrier et vos abonnements divers peuvent vous être adressés à l'EHPAD **Saint Joseph** et vous seront remis par l'équipe.

Vous pouvez aussi poster votre courrier en le remettant à un agent de l'équipe. Dans ce cas, le courrier devra être timbré.

Nom et Prénom  
EHPAD Saint-Joseph  
Chambre n°  
71, Avenue du Général  
14 170 St-Pierre-sur-Dives

## Les visites

Il n'y a pas d'horaires de visite instaurés. **Vos parents et amis sont les bienvenus** à toute heure de la journée. Toutefois, le règlement de fonctionnement de la structure s'appliquant à tous, nous vous demandons de respecter la tranquillité des lieux.

Vous avez la possibilité de recevoir des invités dans la salle à manger mise à votre disposition. Pour cela, il vous suffit de prévenir le service 48h à l'avance. Le repas est facturé par le secrétariat.

## Le référent

Un référent soignant est nommé pour chaque résident afin de faire le relai auprès de la famille, des proches ou du tuteur pour répondre à ses besoins personnels (ex : produits d'hygiène, vêtements, coiffeur...).

## Votre santé

### ➤ Le suivi médical

Il est assuré par le médecin généraliste libéral de votre choix.

### ➤ Le suivi paramédical

Le suivi paramédical (kinésithérapeute, orthophoniste, pédicure...) est assuré par des intervenants libéraux de votre convenance. Vos proches seront sollicités pour vous accompagner.

L'équipe mobile douleur, l'équipe mobile des soins palliatifs, une HAD (Hospitalisation à domicile) du Centre hospitalier de Falaise peuvent intervenir à la demande de votre médecin traitant et de l'équipe soignante.

### ➤ Les médicaments

L'EHPAD **Saint-Joseph** est rattaché au Centre hospitalier de Falaise. Ce dernier étant doté d'une pharmacie à usage intérieur, les médicaments prescrits par votre médecin traitant seront délivrés directement par notre pharmacie et distribués par les soignants du service. Si vous souhaitez obtenir un produit pharmaceutique en libre service, vous pouvez vous rendre à la pharmacie de votre choix. Le paiement de ce produit sera à votre charge.

## Votre bien-être

Un salon de coiffure est mis à votre disposition, au RDC de l'établissement. C'est à vous de prendre rendez-vous avec une coiffeuse de votre choix. Le montant des prestations est entièrement à votre charge.

Un cabinet d'esthétique en ville peut assurer les soins de votre choix.

Ces prestations restent à votre charge





## Le transport

En dehors des activités proposées par l'établissement, le transport ne sera pas assuré par nos soins (sorties personnelles, hospitalisations, consultations extérieures au Centre hospitalier de Falaise). Les familles seront sollicitées pour accompagner le résident lors d'une consultation ou d'une hospitalisation. Le cas échéant, le transport sanitaire sera remboursé par votre régime d'Assurance Maladie et votre mutuelle dans les conditions auxquelles vous les avez souscrites. Dans cette hypothèse, les infirmiers feront appel à la société d'ambulances que vous aurez choisie.

## Les animations

L'établissement propose de nombreuses activités et sorties. Chaque trimestre le petit journal de l'EHPAD, BAVARD'AGES, résume les différents événements qui ont animé la vie de la résidence.

- **Sorties**
- **Activités manuelles, décoration...**
- **Chants**
- **Atelier Cuisine**
- **Gymnastique douce**
- **Atelier Snoezelen**
- **Jardinage**
- **Marché de Noël au sein de la structure**
- **Repas à thème**
- **Promenades en calèche**
- **Loto**
- **Jeux de société**
- **Ciné Senior (chaque mois)**

Le personnel de l'EHPAD **Saint-Joseph** est attentif à répondre aux envies des résidents en termes d'activités et propose des activités individualisées comme des sorties sur demande du résident dans la mesure du possible. Chaque mois, l'ensemble des résidents se rassemble dans la salle à manger pour fêter les anniversaires.

**Vos proches peuvent participer avec vous à certaines activités et sorties.**

## Le culte

À votre demande, les ministres des différents cultes peuvent être contactés. Parlez-en à l'équipe.



## ESPACE DE VIE PRIVE

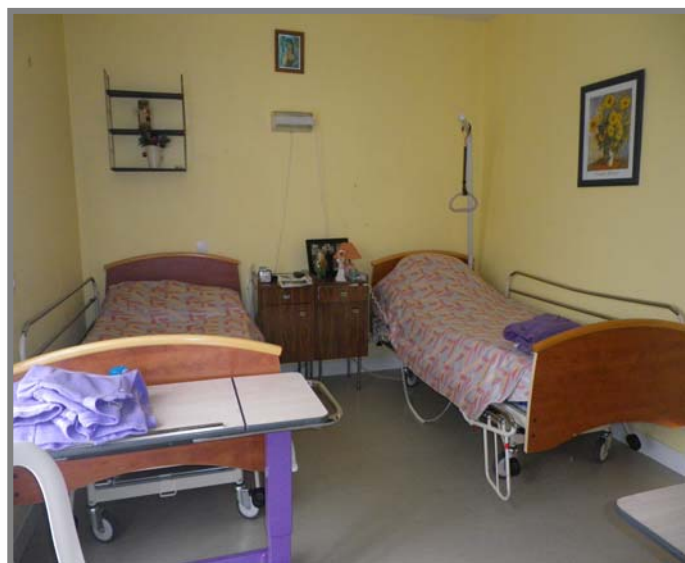
### La chambre

L'EHPAD **Saint-Joseph** dispose de chambres à un, deux et trois lits, meublées par l'établissement.

Votre chambre est équipée d'un lit à hauteur variable et **peut être aménagée selon vos goûts** et les conditions de sécurité et les contraintes fonctionnelles.

Chaque chambre est équipée d'une prise de télévision, la mise en service reste à votre charge. Tous les appareils électriques doivent être conformes aux normes de sécurité.

Si vous le désirez, les clés de votre chambre vous seront remises lors de votre entrée. Prenez garde à ne pas les égarer.



### Le linge

Le linge domestique (draps, serviettes de toilette, serviettes de tables...) est fourni et entretenu par le Centre Hospitalier de Falaise.

Le résident fournit son linge personnel. Celui-ci peut être entretenu par l'établissement, dans ce cas il doit être marqué par vos soins. Le linge fragile (soie, laine...) doit être entretenu par la famille, la résidence déclinant toute responsabilité en cas de dégradation de linge.

### Les denrées périssables

Il est formellement interdit d'accepter et de donner des denrées périssables (yaourt, jambon, gâteau à la crème...) en dehors de celles fournies par la cuisine de l'établissement.

Tout aliment donné par la famille ou visiteur au résident l'est sous la responsabilité exclusive de la famille.



# ESPACES DE VIE COMMUNS

## Les espaces extérieurs

L'EHPAD **Saint-Joseph** dispose d'une cour avec **un petit jardin** dont vous pouvez profiter en toute quiétude. Cet espace fait également l'objet de diverses animations (activités de plein air, barbecue, repas de la Saint-Joseph, goûters...) lorsque les beaux jours arrivent.



## La salle à manger

Cette salle à manger vous permettra de prendre vos différents repas de la journée et de profiter des bonnes odeurs de la cuisine.

Il vous est **possible de recevoir vos invités** le temps d'un repas. (Cf. Visites)

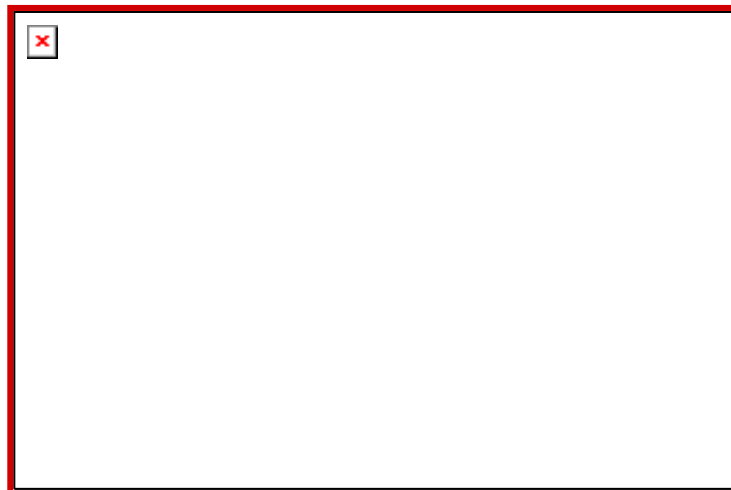


## Les salons

Les 3 salons sont équipés d'une télévision, de chaises et de tables.

Des fauteuils confortables sont à votre disposition.

Ces salons sont des endroits de convivialité. Il s'y déroule de nombreuses activités (gymnastique douce, chant, atelier cuisine, jeux de société...)



**E**SPACES TECHNIQUES

## La lingerie



# LE PERSONNEL

## L'IDE coordonatrice

Fédérer l'équipe et les familles autour du projet de vie des résidents.

## Médecin coordonateur

Adapter la prise en charge médicale en fonction des maladies et des handicaps de la personne

## Psychologue

Proposer des entretiens individuels, du soutien aux résidents, accompagner les familles

## Direction

Définir les orientations stratégiques de l'établissement  
Veiller à la cohérence des organisations et des prestations proposées en lien avec les objectifs définis et les moyens alloués lors des négociations budgétaires  
Mettre en œuvre une politique d'amélioration continue de la qualité de votre accompagnement, notamment par l'écoute de vos besoins et préoccupations.

## Cadre supérieur de santé

Coordonner et uniformiser des organisations en partenariat avec les différents cadres du pôle  
Travailler avec tous les acteurs du pôle sur les projets de services et institutionnels.  
Gestion des agents du pool gérontologique et des remplacements.

## Le résident

## Les infirmières

Accompagner le résident dans son projet de vie et lui permettre d'être chez lui dans la structure.

## Les Aides Soignantes de jour

Veiller au bien être des résidents en tenant compte du fait que chaque personne est unique.

## Les Aides Soignantes de nuit

Veiller sur les résidents, assurer leur confort la nuit et la continuité de leur accompagnement, dans le respect de leur rythme de vie.

## Les officières animatrices

Transformer les temps de repas en moments de plaisir et les activités proposées l'après midi permettent de maintenir le lien social, l'autonomie et favorisent le bien être des résidents.

## Les cuisiniers

Donner l'envie de manger aux résidents, à travers la création de petits plats dégageant de bonnes odeurs

## Psychomotricienne

Dans le cadre de votre accompagnement personnalisé, elle propose des séances de psychomotricité: relaxation, orientation spatio-temporelle, schéma corporel, atelier mémoire, ...

## La secrétaire

Fournir un soutien administratif aux résidents et aux familles.  
Etre le lien avec le Centre Hospitalier de Falaise

## Le technicien

Faire une maintenance de qualité pour amener du confort aux résidents et qu'ils se sentent chez eux.

## Les lingères

Prendre soin du linge des résidents, c'est prendre soin du résident lui-même.